

Monthly NewsLetter

from Bunsei Shoin

(July 2023)



Bunsei Shoin
Booksellers, Co., Ltd.

14-7, Hongo 6 Chome, Bunkyo-ku, Tokyo, Japan. 113-0033

Telephone: +(81-3) 3811-1683

Fax: +(81-3) 3811-0296

e-mail: info@bunsei.co.jp

文生書院：PDFニュースレター 2023年7月号

表示価格は税別です

文生書院

〒113-0033 東京都文京区本郷 6-14-7

Tel (03) 3811-1683

Fax (03) 3811-0296

e-mail: info@bunsei.co.jp

<http://www.bunsei.co.jp/>

1] 琵琶湖疏水工事図譜 (Lake Biwa Canal Construction Map)

田邊朔郎 (工学博士) 明治 24 年 B4 【イタミ 少破 少ヤケ】

¥ 350,000-



田邊朔郎の指揮のもと、日本人だけの手によって行われた日本初の近代的大土木事業である琵琶湖疏水工事。当初の予定では水力発電は計画されていなかったが、工事途中にアメリカを視察した田邊らのアイデアを取り入れ、日本初の営業用水力発電所となる蹴上発電所を建設した。これは京都の近代産業化に大いに貢献した。

田邊朔郎

工部大学校での卒業論文『琵琶湖疏水工事の計画』が京都府で採用され、21歳の若さで琵琶湖疏水の主任技術者となり設計監督をした。日本初の水力発電の建設や、北海道官設鉄道敷設部長として北海道の幹線鉄道開発への計画、建設にも携わっている。

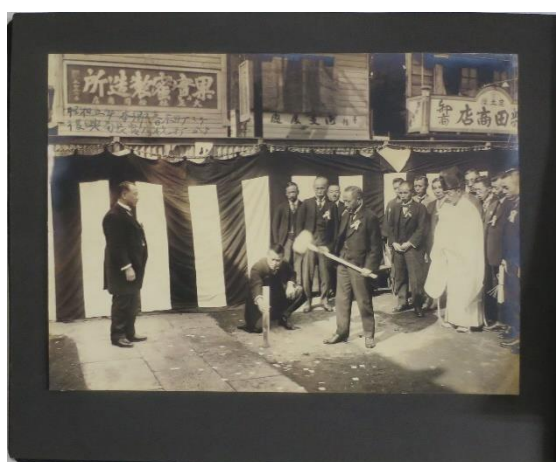
日本の近代土木工学の礎を気づいた一人である。

2] 復興局職員 (第一出張所整地課長) 写真帖

(Reconstruction Bureau staff photo album)

福永覚三郎 大正後期～昭和5年 27×36cm 写真40枚 履歴書・任命書・叙勲共

¥ 60,000-



大正 12 年 9 月 1 日に起こった関東大震災。

その月末には政府機関である帝都復興院が設置され翌年 2 月には廃止。その後継組織として内務省の外局である復興局が設けられた。昭和 5 年にこの復興局も廃止され、復興事務局が設置された。

今回の資料は大正 13 年に設置された復興局職員の資料になる。

数寄屋橋修祓式、本郷春木町復興局長官の杭打ち式、幹線第 1 号路線用地完成記念写真などが収められている。また職員の履歴書・任命書・叙勲も共にある。

3] 株式会社間組社員による建築土木写真アルバム

(Construction and civil engineering photo album by employees of Hazamagumi Co., Ltd.)

昭和 4 年～ 28×37cm 写真 86 枚 【キャプション有】

¥ 200,000-



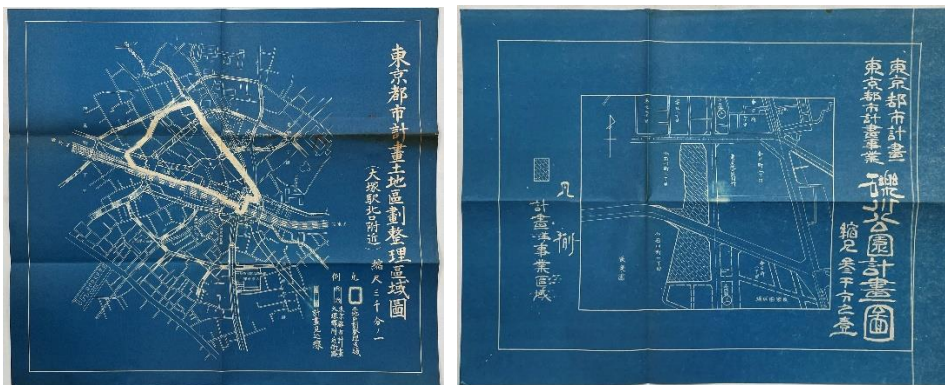
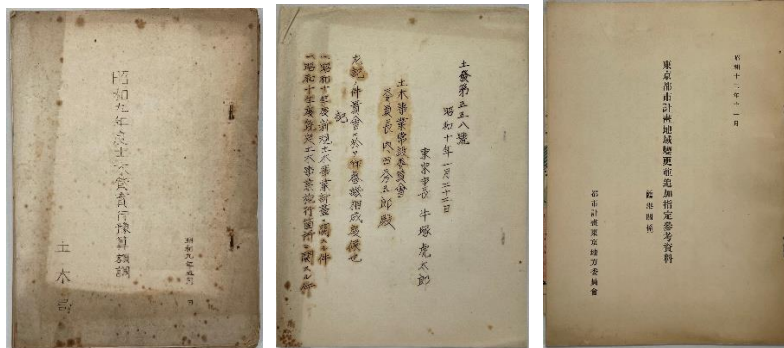
東京慈恵病院開院式・銀座線工事（京橋／他）・道路舗装工事（高田馬場）・ダム建設／他

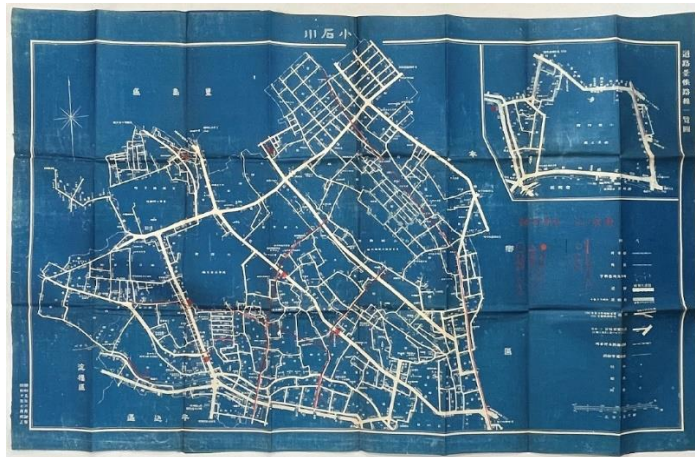
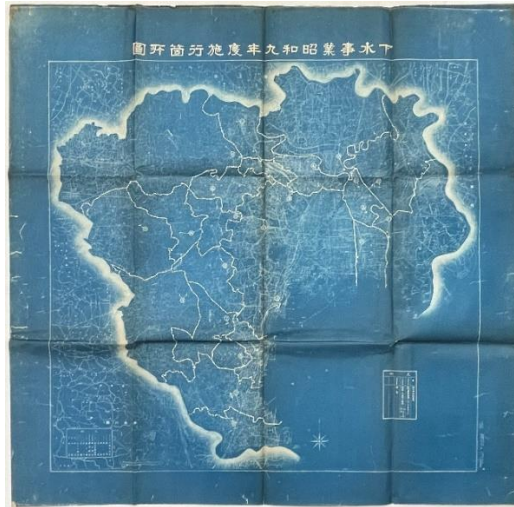
ダム関係の施工数で、戦前では1位、戦後でも2位を誇り、ダム土木事業に関して業界トップであった間組。ダム以外にもトンネルや橋梁にも強く『土木の名門』とも呼ばれていた。この写真帖にもダム建設に関する写真がいくつか収められている。

4] 東京市都市計画資料一括（Collection of Tokyo City City Planning Materials）

土木局／都市計画東京地方委員会／東京市水道局／建設局／内山善三郎／内山模型製図社／他 昭和8～21年

¥ 300,000-





昭和 9 年度土木費実行予算額調・土発第 8257 号 昭和 9 年度農村振興土木事業施行の件
土発第 558 号 新規土木事業計画に関する件・既定土木事業施行箇所に関する件
昭和 10 年度土木事業費調・土木事業費起債関係調実地計画未定土木事業費調
都市計画事業として施行する土木事業費調
瀬田麟一（東京市土木事業費常設委員）への市道新設拡築希望箇所陳情
土木事業常設委員視察日程・土木局課長掛長出張所長名簿
瀬田麟一（東京市土木事業費常設委員）への管内土木事業視察に関する件
昭和 11 年度既定土木事業施行箇所調
東京都市計画地域変更並追加指定参考資料（臨港関係）
昭和 16 年度土木予算調・改良下水道築造計画概要
議第 218～221・227・295～305・307 号
懸案土木工事箇所調（渋谷区・牛込区・下谷区）
東京都市計画・東京都市計画事業 礪川公園計画図／他
飛行場：東京都市計画 東京市飛行場位置図）
貯水池：小河内貯水池設計図（施工設備設計図） 一般平面図

発電所：多摩川水系発電計画一覧図・多摩川水系発電計画鳥瞰図／他

下水道：昭和 10 年度下水工事平面図

[改良下水道完成費・郊外下水道改良費・在来下水整理費] 平面図

昭和 11 年度 [都市計画事業改良下水道完成費・郊外下水道改良費・在来下水整理費] 施工箇所平面図

変更図：宝木塚町土地区画整理地区町界変更図

青砥町第 2 土地区画整理組合地区町界変更図

淀橋区東大久保 1 丁目外 20 箇町地内町区域変更及町名改称図（外中野区より編入の分 6 箇町） 変更前

淀橋区東大久保 1 丁目外 20 箇町地内町区域変更及町名改称図（外中野区より編入の分 6 箇町） 変更後

町界変更上申書添付図（縮尺 1200 分の 1）

[池上西部耕地整理組合・嶺耕地整理組合] 予定図（縮尺 1200 分の 1）／他

道路・街路：道路台帳路線一覧図（小石川）・昭和 10 年度道路工事平面図

[都市計画事業第三街路修築費・街路修築費] 平面図

参考 東京都市計画板橋区追加道路網図／他

河川・橋梁：昭和 10 年度河川橋梁工事平面図・[河川改修費・橋梁新設並改築費] 平面図

[橋梁・護岸・柵梁・土留・坎] 水害復旧土木工事施工箇所平面図

[橋梁新設並改築費・河川改修費・河川浚渫土埋立処分費] 施工箇所平面図

[東京都市計画事業外六河川] 改修受益者負担に関する件第四條に依る負担区画図（呑川の部）／他

防火水道・防火道路

東京都市計画道路（保険防火道路）配置図

東京都市計画道路（保険防火道路）第 1 号路線（呑川線）計画平面図

東京都市計画防火水道配置図

東京都市計画防火用水利施設 防火水道大森第一給水区／他

各区全域図（視察場所・土木事業箇所・拡築箇所・改修箇所などを記載）

赤坂・麴町・東京市目黒区（縮尺 12000 分の 1）・板橋区平面図（縮尺 19000 分の 1）

在原区全図（懸案土木事業調査図）（縮尺 6000 分の 1）・渋谷区平面図（渋谷区管内懸案土木工事箇所）・深川区全図（縮尺 5000 分の 1）・東京市豊島区全図（縮尺 6000 分の 1）／他

※データありますのでご入用の方はご連絡ください

5] 日本鋼管株式会社社員（石黒徳衛）による資料一括

(Collection of materials by employees of Nippon Kokan Co., Ltd.)

[平炉・造船などに関する資料・直流電動機や工場建設などを写した写真]

昭和8～30年 写真アルバム7冊・ノート3冊・ファイル1冊/他

¥ 100,000-



[平炉・造船]などに関する資料

家族写真などもあるが直流電動機や工場建設現場などの写真が多数

建築鉄骨工事施工技術問題集・[冶金課報告] 試験報告（昭和23）・日誌（昭和29-31）

生産技術研究所報告（6巻2号:1956）新自動電弧溶接方法に就いて（昭和8）

基本的電気溶接練習標準・燈火管制中に於ける製鋼工場の環境状況の測定（昭和15）

日本鋼管株式会社鶴見製鉄所に勤務していたときの試算表や試験結果などのファイル（昭和16-19）/他

6] 藤田組関係者写真アルバム（Photo Album of Fujita Gumi）

アルバム2冊：写真245枚 【一部キャプション有】

¥ 100,000-

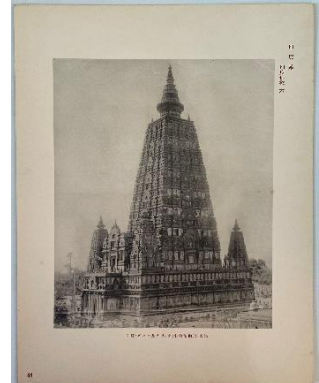
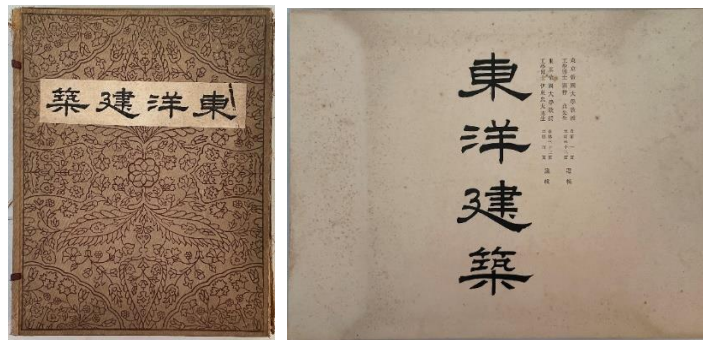


元山鋳業出張所に来た藤田光彦（副社長）・工場風景・朝鮮訪問・金の延べ棒・駒ヶ岳登山
水原・万里の長城・北海公園・天壇・ラマ廟・承德離宮・藤田組勤労奉仕隊／他

7] 東洋建築 [支那系・印度系・回教系] (Oriental Architecture)

関野貞／伊東忠太 建築工芸出版社 大正 14 年 B4 解説共 1 0 0 図 【少ヤケ】

¥ 100,000-

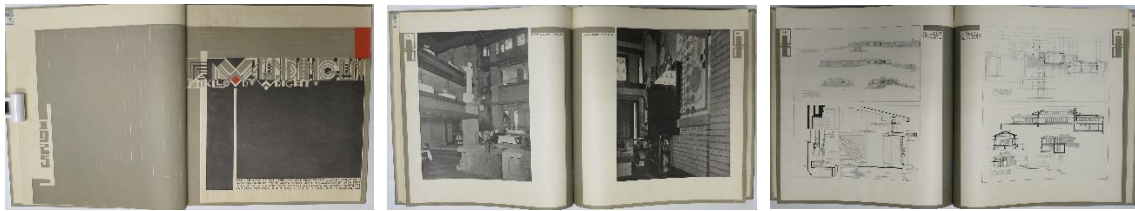


8] FRANK LLOYD WRIGHT

THE LIFE-WORK OF THE AMERICAN ARCHITECT FRANK LLOYD WRIGHT

WIJDEVELD C. A. MESS 1925 164p 34.3X33.0cm 【少ヤケ】

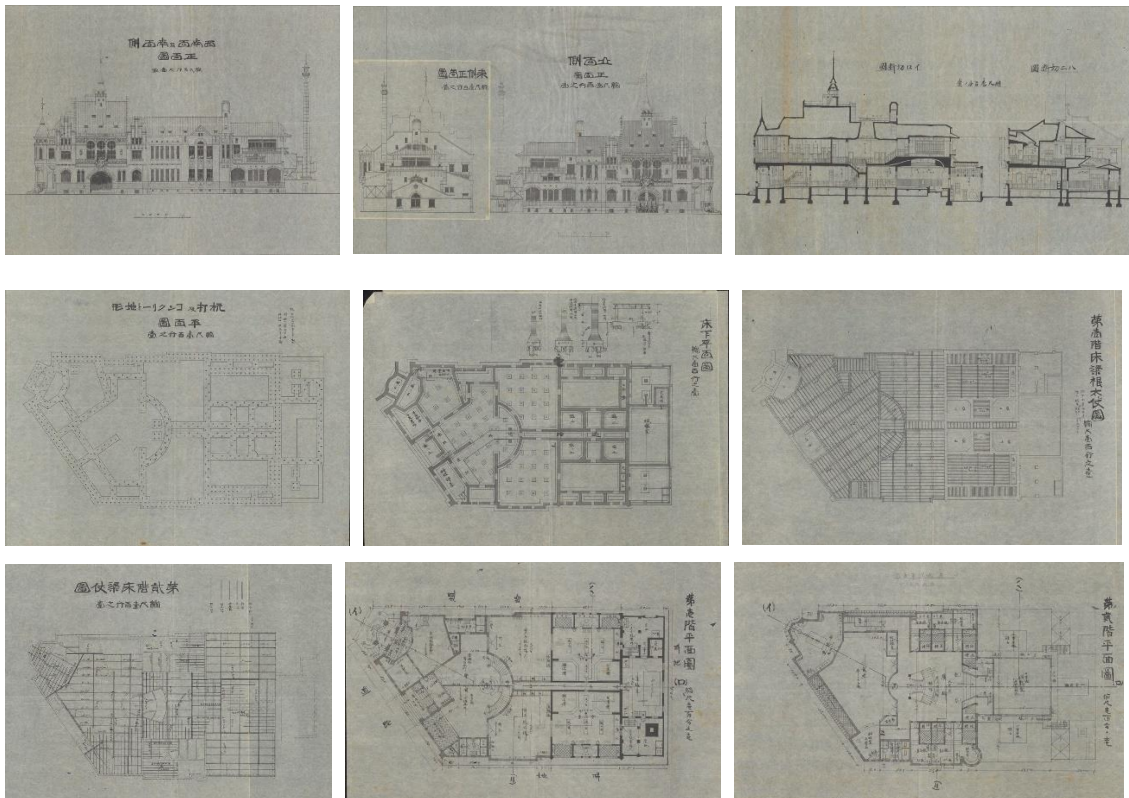
¥ 120,000-

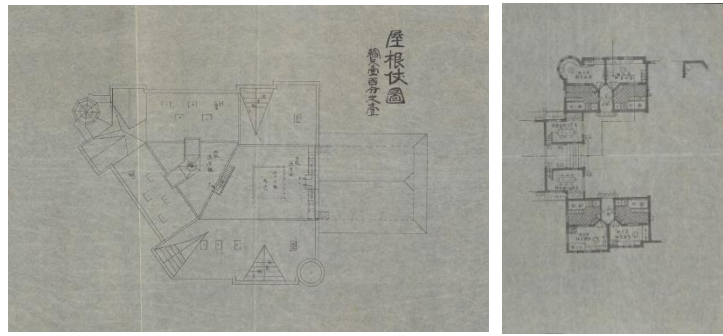


9] 銭湯建築図面 [二階建て西洋風建築] (Public bath architectural drawing)

図面 7 枚

¥ 300,000-





西南西及南西側正面図／北面側正面図・東側正面図／八二切断面・イ大口切断面／
 杭元及コンクリート地形平面図・床下平面図／第1階床梁根太伏図・第2階床梁伏図／
 第1階平面図・第2階平面図／屋根伏図

現存しているのか、そもそも建築されたかすら不明な西洋風な銭湯建築図面。場所や図面作成者、年数なども記載なし。食堂や日本式休憩室などもあり建物の作りが非常に面白い

10] 赤坂離宮写真集 (赤坂離宮竣工写真)

(Akasaka Palace Photo Collection [Completion photo of Akasaka Palace])

[東宮御所建築及装飾写真帖 (東宮御所写真帖) の一部]

小川一真 2冊 : 写真 80枚 30.5×40cm

¥ 160,000-



東宮御所写真帖の [2巻 1~43]・[2巻 44~3巻 33] の写真

1 1] 分離派建築会作品 (分離派建築会の作品) [第三：千九百廿四年]

(Works of the Secession Architectural Association)

分離派建築会／関西分離派建築会 岩波書店 大正 13 年 B5

【背イタミ ノドイタミ 少汚 少ヤケ】

¥ 125,000-



1920 年に東京帝国大学工学部建築学科を卒業した石本喜久治、瀧澤真弓、堀口捨己、森田慶一、山田守、矢田茂の 6 人で結成した分離派建築会。日本で初めての近代建築運動と言われている。白木屋などの百貨店で展覧会を開きそこで出版物などを販売していた

1 2] 東京帝国大学工学部建築学科卒業計画図集 明治大正時代 [別冊 (感想) 共]

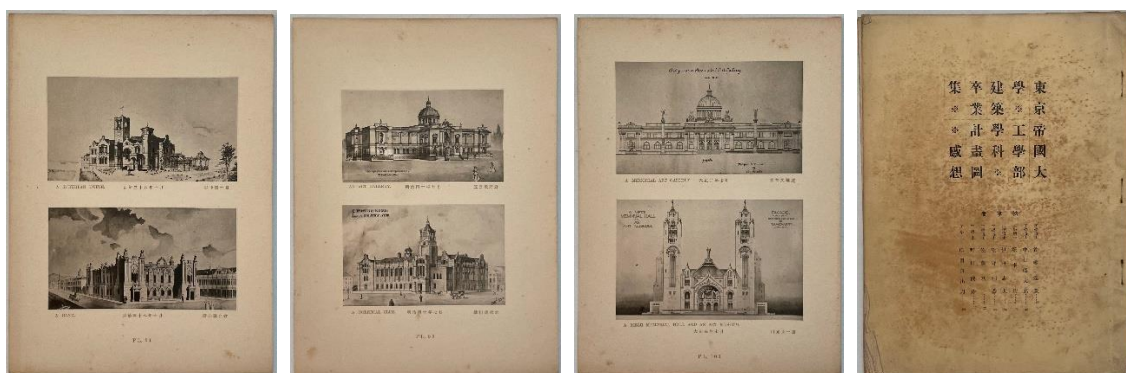
(Tokyo Imperial University, Faculty of Engineering, Department of Architecture, Graduation Plan Drawing Collection)

東京帝国大学工学部建築学科内木葉会 洪洋社 昭和 3 年 B5 27p+212 図+40p

【少ヤケ 少破 帙コワレ】

¥ 200,000-





曾禰達蔵・中村達太郎・塚本靖・伊東忠太・佐野利器・佐藤功一・野田俊彦・岸田日出刀などが別冊に執筆している

設計競技 (Architectural design competition)

1 3] 大正5年度競技設計図集

(1916 competition blueprint collection)

[第1：日清生命保険株式会社図案 (19 図) / 第2：長瀬商店事務所図案 (16 図)]

[橋本瞬介 (一等) / 渡辺仁 / 中村鎮 / 小林福太郎 / 阿野虎]

高梨由太郎 洪洋社 大正6年 B5 19 図+16 図 【少ヤケ 少イタミ】

¥ 60,000-



長瀬商店=長瀬産業・花王の前身

1 4] 明治神宮宝物殿競技設計図集

(Meiji Jingu Treasure Hall competition design collectin)

[大正4年11月1日当選発表／大森喜一（一等当選：設計説明付）／小林福太郎／鈴木孫三郎／後藤慶二／他]

高梨由太郎 洪洋社 大正10年2版 B5 32図 【少ヤケ】

¥ 65,000-



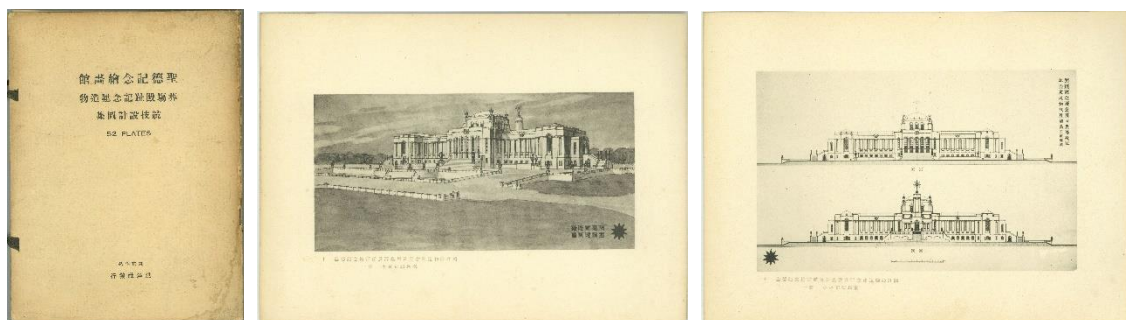
1 5] 聖徳記念絵画館葬場殿趾記念建造物競技設計図集

(Seitoku Memorial Picture Gallery Funeral Hall Memorial Building Competition Design Collection)

[小林正紹（一等）／渡辺仁／長谷部鋭吉／竹腰健造／吉武東里／他]

高梨由太郎 洪洋社 大正15年4版 B5 52図 【少ヤケ 少汚】

¥ 60,000-



1 6] 名古屋市庁舎競技設計図集

(Nagoya City Hall Competition Design Drawing Collection)

[平林金吾 (金賞) / 荒木栄一 / 杉原啓一郎 / 村野嘉寿夫 / 山田昭 / 他]
 米田兵三郎 洪洋社 昭和 5 年 B5 54 図 【少ヤケ 目次欠 題箋欠】

¥ 55,000-

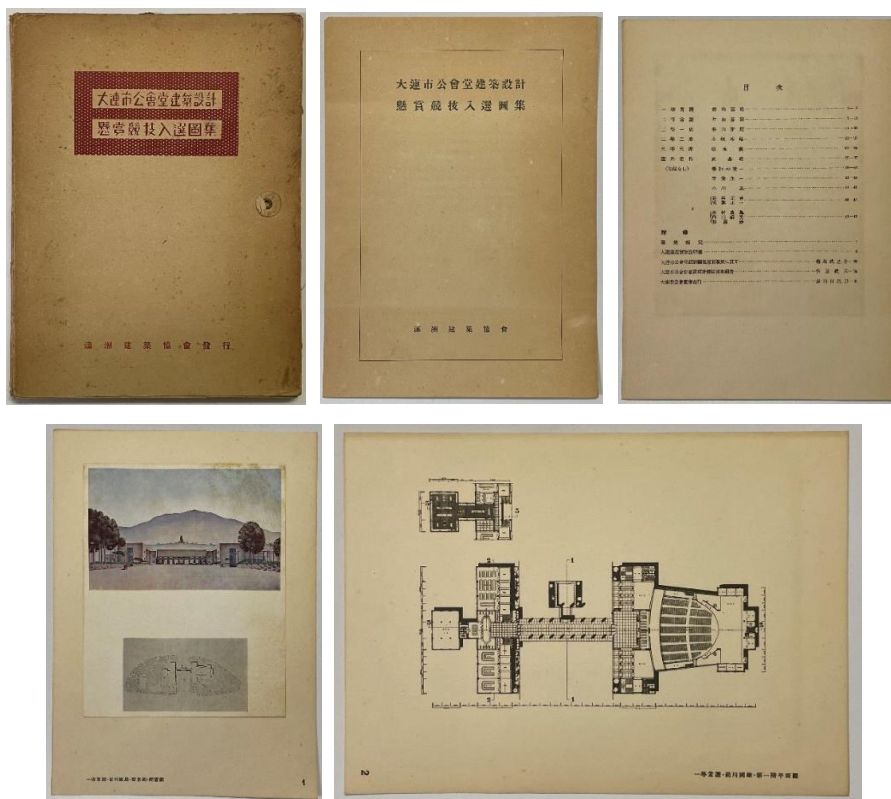


17] 大連市公会堂建築設計懸賞競技入選図集

(Dalian Municipal Auditorium Architectural Design Competition Winning Drawing Collection)

[審査報告：佐藤武夫 / 審査行：岸田日出刀 / 一等当選：前川国男・二等当選：片山節義 / 他]
 近藤宜信 満州建築協会 昭和 14 年 27×20.5cm 49 図 【少ヤケ 一枚欠】

¥ 75,000-

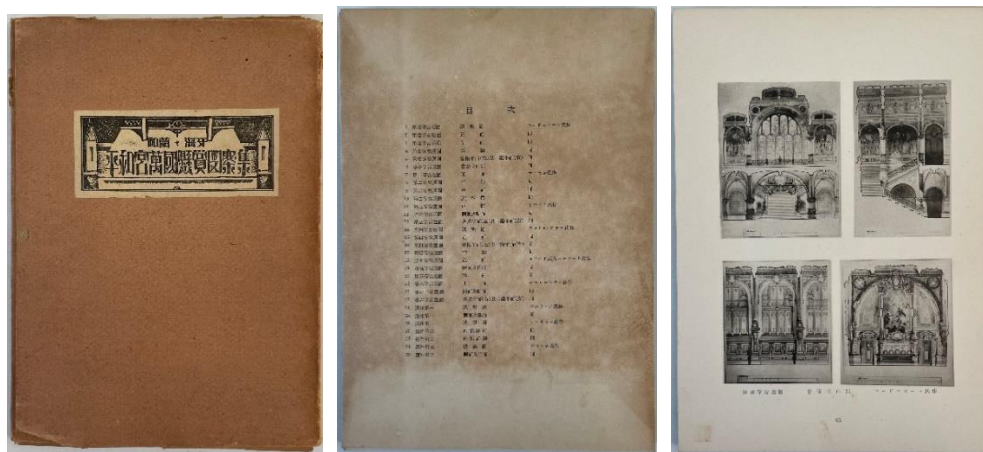


1 8] 和蘭海牙平和宮万国懸賞図案集

(Waran Kaiga Peace Palace International Prize Design Collection)

世界之美術研究会 芸苑社 大正 15 年 B5 60 枚 【印】

¥ 40,000-

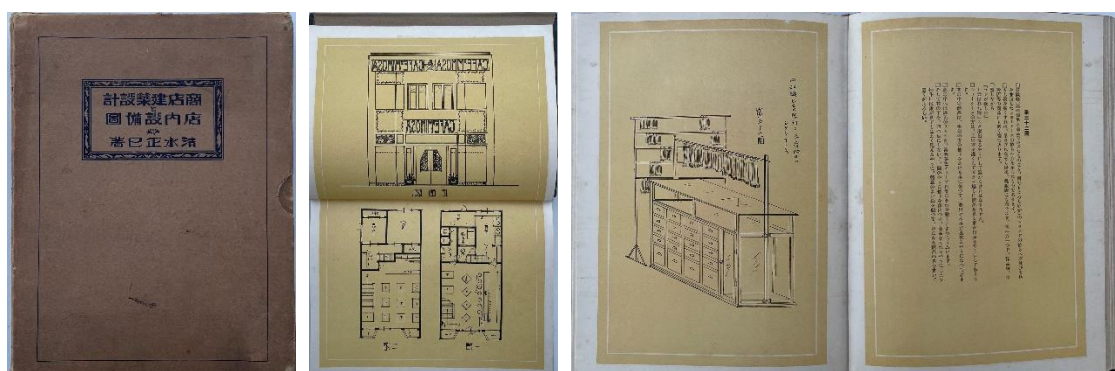


1 9] 商店建築設計と店内設備図 [実例 1 6 0 ・詳細説明付]

(Store architectural design and in-store equipment drawing)

清水正巳 商店界社/誠文堂 大正 13 年 B5

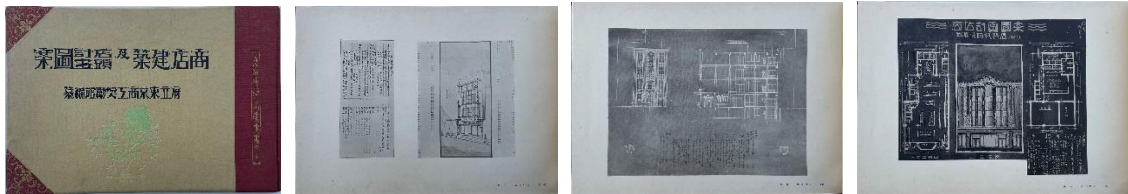
¥ 20,000-



2 0] 商店建築及店頭計画 (Store construction and store plan)

府立東京商工奨励館 建築書院 大正 13 年 B4

¥ 55,000-



2 1] 軍需動員演習に関する書類綴・参考書類綴

(Documents related to munitions mobilization exercises / Reference document spelling)

陸軍省 / 参謀本部 / 東京検査班 / 陸軍技術本部第一部 / 陸軍兵器本廠検査部 / 他

¥ 85,000-



軍需工場として調査を要する工場表・自動車検査の参考・昭和8年度調弁兵器未受領品（納期上特に注意を要するもの）一覧表・陸軍兵器廠兵器格納に関する打合事項・

将来戦に於ける米国野戦砲兵の瓦斯使用・民間工事利用 主要兵器製作所要日数調査表

満州事件政史編纂資料の所見・関東軍野戦兵器廠補充自動車部品注文員数調

軍需工場として調査を要する工場表・昭和8年度調弁兵器未受領品（納期上特に注意を要するもの）一覧表

2 2] 建築参考図 (Architectural reference drawing)

図面 65 枚

¥ 120,000-



浅草奥山閣五層造作之図・歌舞伎座・馬術練習雨覆函馬場断面図・下士集会所及酒保・歩兵第三聯隊兵舎煉化三層家小屋・高崎歩兵營第二大隊庖厨釘竈修繕之図・聯隊附属被服庫窓硝子之図・兵舎二階昇降梯子・新築衛生病院（三等）管理町／他

2 3] 中島飛行機株式会社・中島航空金属株式会社関係資料

(Nakajima Aircraft Company. Materials related to Nakajima Aircraft Metal Co., Ltd.)

中島飛行機株式会社田無鑄鍛工場／中島航空金属株式会社田無製造所／私立中島航空金属田無青年学校 昭和 12～19 年

¥ 150,000-



国産並ビニ外国製アルミニウム地金ノ調査（研究報告 第9号）／気筒冠熱処理効果
の調査（研究報告 第42号）／Y合金ニMnヲ添加シタ合金ニ就テ（研究報告 第3号）
アルミニウム合金ニ及ボス鉄ノ影響 第1報 [チ562合金ニ就テ]（研究報告 第157号）
中島研究報告 第2巻4号／第6巻2号／第8巻3・4号／第9巻第1・2号（6冊）
第一回卒業記念アルバム（卒業記念写真共）／鋳物ピンホールに関する研究懇談会会議録